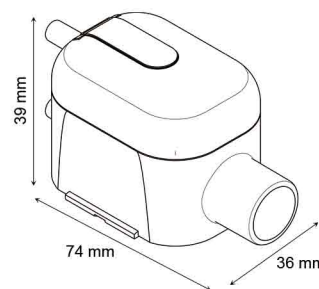
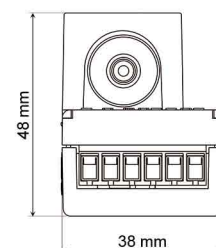
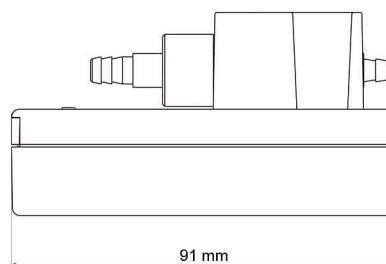


# mini FLOWATCH® 1

Mini pompe à piston silencieuse et solide pour le relevage de condensats de climatiseurs jusqu'à 10kW.

Réf version boîte : DE05LC1520  
Réf version blister : DE05LCB670



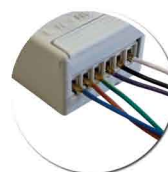
Diamètre des tubes  
Aspiration - 4/6 mm - Fourni  
Refoulement - 4/6 mm - Non fourni  
(ou 6/9 mm grâce au raccord fourni)

## Caractéristiques techniques

Débit max	10 l/h
Hauteur d'aspiration max	2 m
Hauteur de refoulement max	10 m
Puissance électrique	19W
Tension électrique	220-240V 50/60Hz
Alarme	NO-NF 5A
Niveau sonore	21 dBA
Protection IP	IP20
Protection thermique	Oui
Facteur de marche*	100%
Longueur câble alimentation/alarme	Non fourni
Dimensions	91 x 38 x 48 mm / 74 x 39 x 36 mm

\* La pompe est capable de fonctionner 100% du temps si nécessaire.

## Avantages produit



### Bornier électrique

Les connexions d'alimentation et d'alarme se font directement sur le bloc pompe à l'aide d'un bornier électrique.



### Embout en laiton

Plus solide et plus fiable que l'embut en plastique.



### 21 dBA

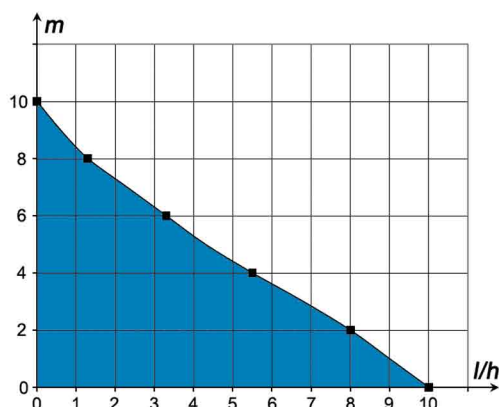
Pompe silencieuse, convenant à une installation dans toute pièce.



### Accessoires inclus

Tous les accessoires nécessaires à l'installation sont fournis.

## Courbe de débit



## Contenu du pack



Pompe - Bloc de détection avec tube d'évent - Câble alimentation / alarme - Support bloc de détection - Adhésif double-face - Tube d'entrée - Tube d'aspiration 1.8m - Raccord 4mm/6mm - 1 collier de serrage